

Les architectes FABG erguem sala de espetáculos com layout flexível no Canadá.

Studio BR faz retrofit ousado em casarão paulistano para abrigar nova sede de empresa de tecnologia.

Entrevista: **Sérgio Magalhães** fala sobre o lançamento de *Reinvenção da Cidade-Interação, Equidade Planeta*.

Catálogo: grandes nomes do Design de Interiores compõem a **Mostra Artefacto 2022**.

- **Andrea Teixeira e Fernanda Negrelli**
- **Ana Rozenblit**
- **Patricia Penna**
- **Roberta Zimmermann**
- **Bruno Carvalho**
- **Chris Hamoui**
- **Debora Aguiar**
- **Erika Queiroz**
- **Fabio Morozini**

au



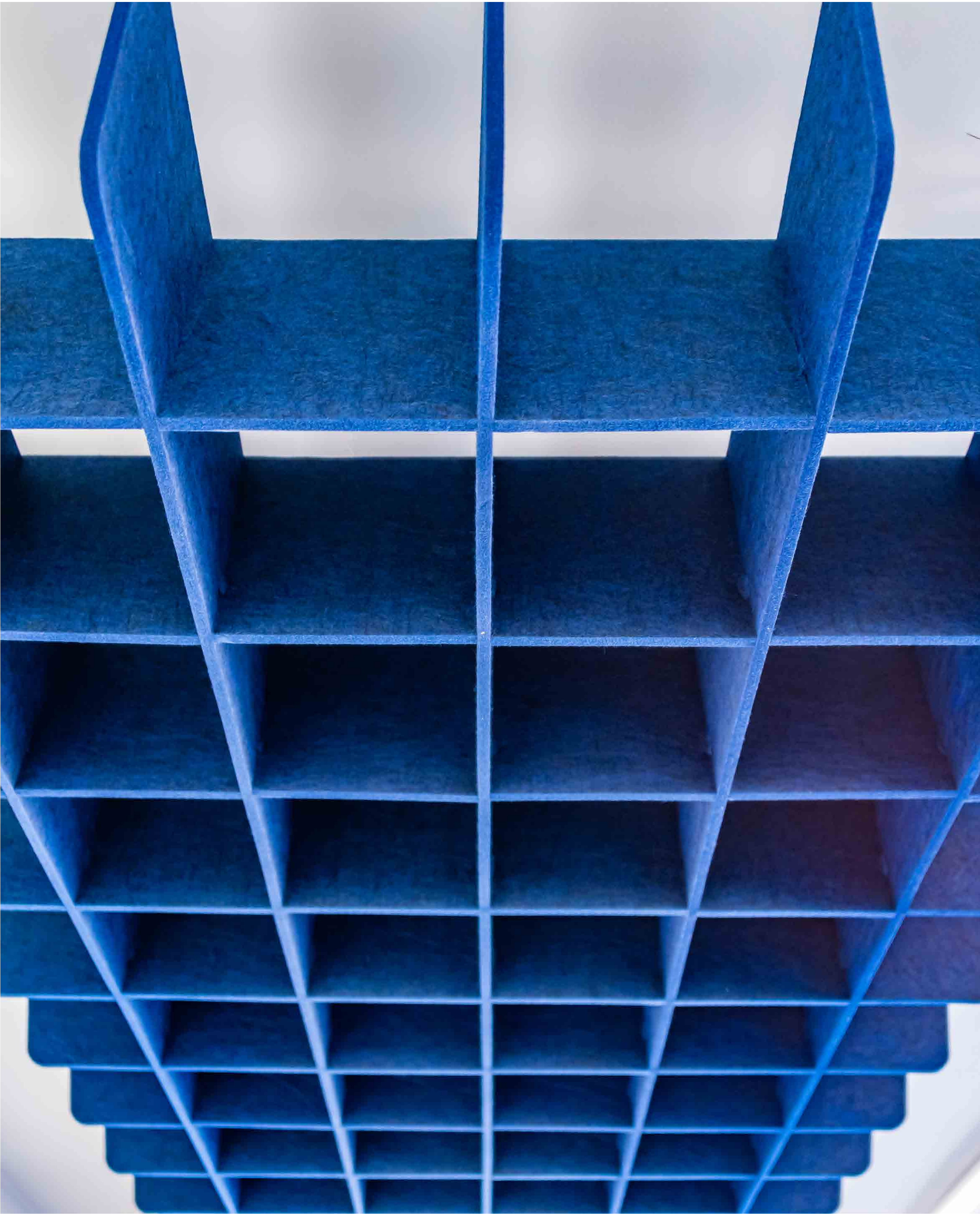
ÁGIL E FLEXÍVEL

Pautado pelo modelo colaborativo, escritório faz retrofit de casarão paulistano típico do bairro do Jardim América para adaptação a um espaço de profusão de ideias digitais.

POR WESLEY SANTIAGO FOTOS MAURÍCIO MORENO E VÍCTOR REIS

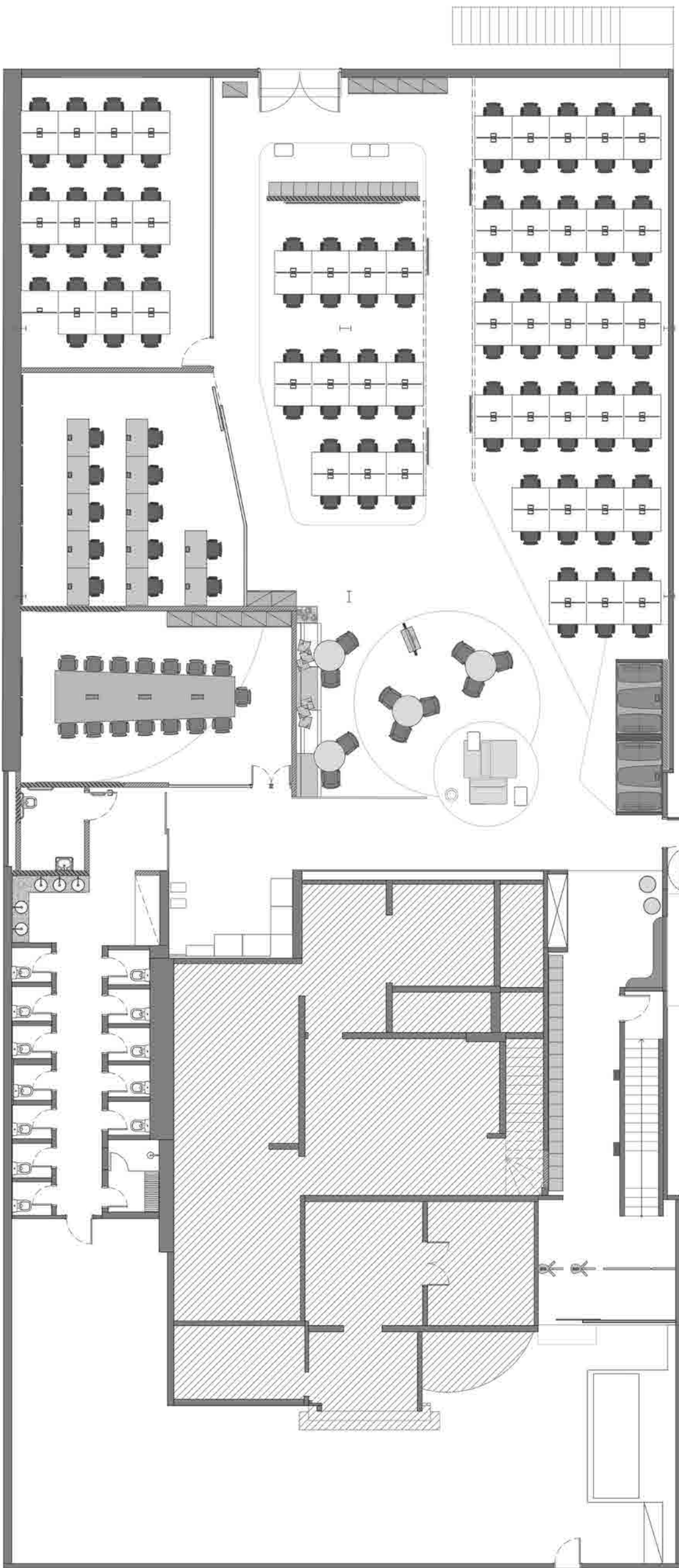
FICHA TÉCNICA
PROJETO: Crefisa Tech
ARQUITETURA: Studio BR Arquitetura
CONSTRUÇÃO: Sempre Engenharia
GERENCIAMENTO/COORDENAÇÃO: Studio BR Arquitetura
LOCALIZAÇÃO: Rua Canadá, 408, Jardim América, São Paulo, SP
ÁREA: 1.270m²

Com projeto de arquitetura proposto pelo Studio BR Arquitetura, a Crefisa Tech recebeu uma nova sede. Localizada no Jardim América, em São Paulo, a proposta reúne atributos como tecnologia, flexibilidade e agilidade nas formas de trabalhar e se relacionar que, hoje, são essenciais para a rotina das equipes digitais.

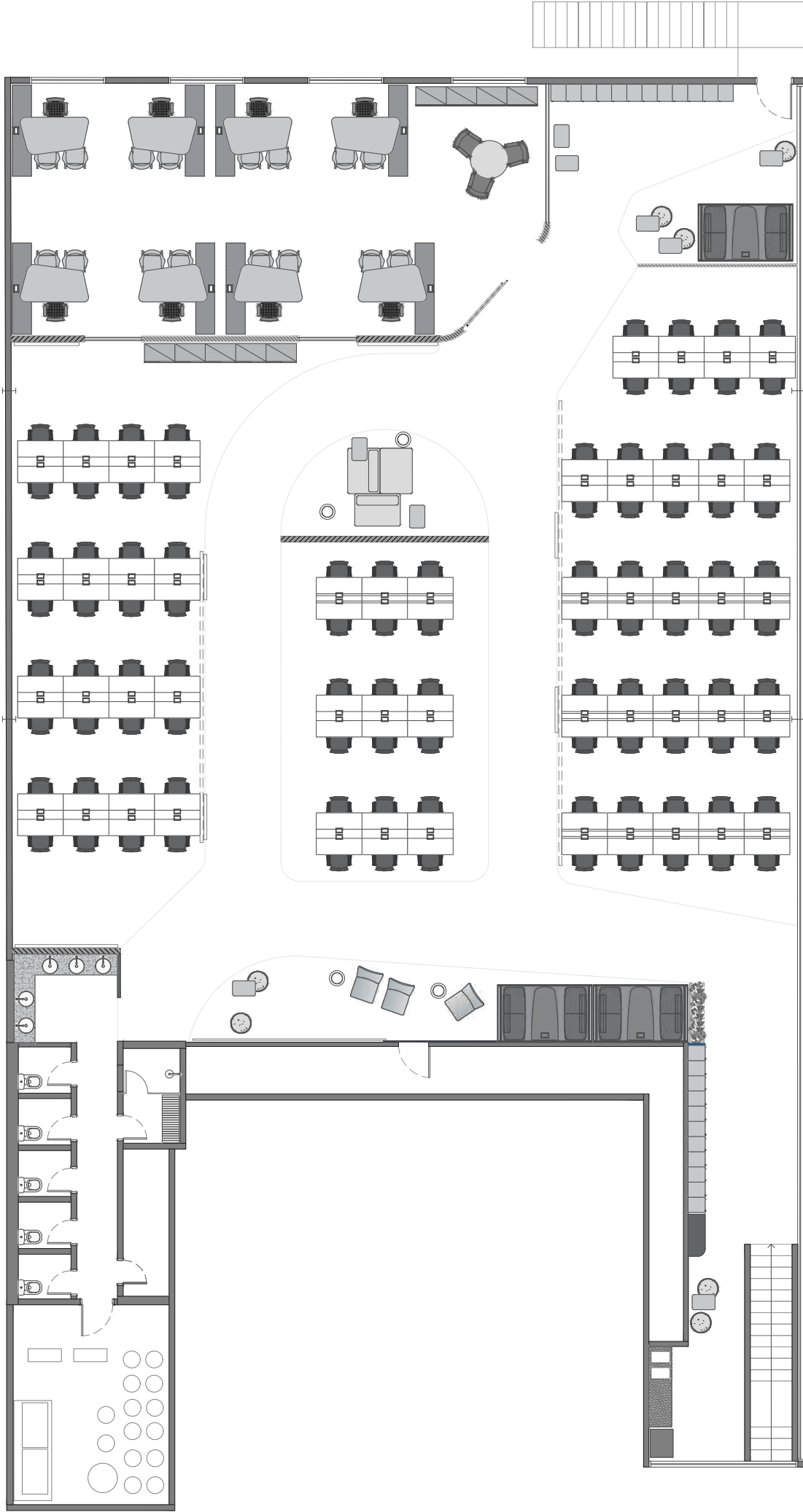
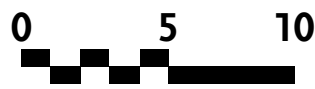


COLABORATIVO

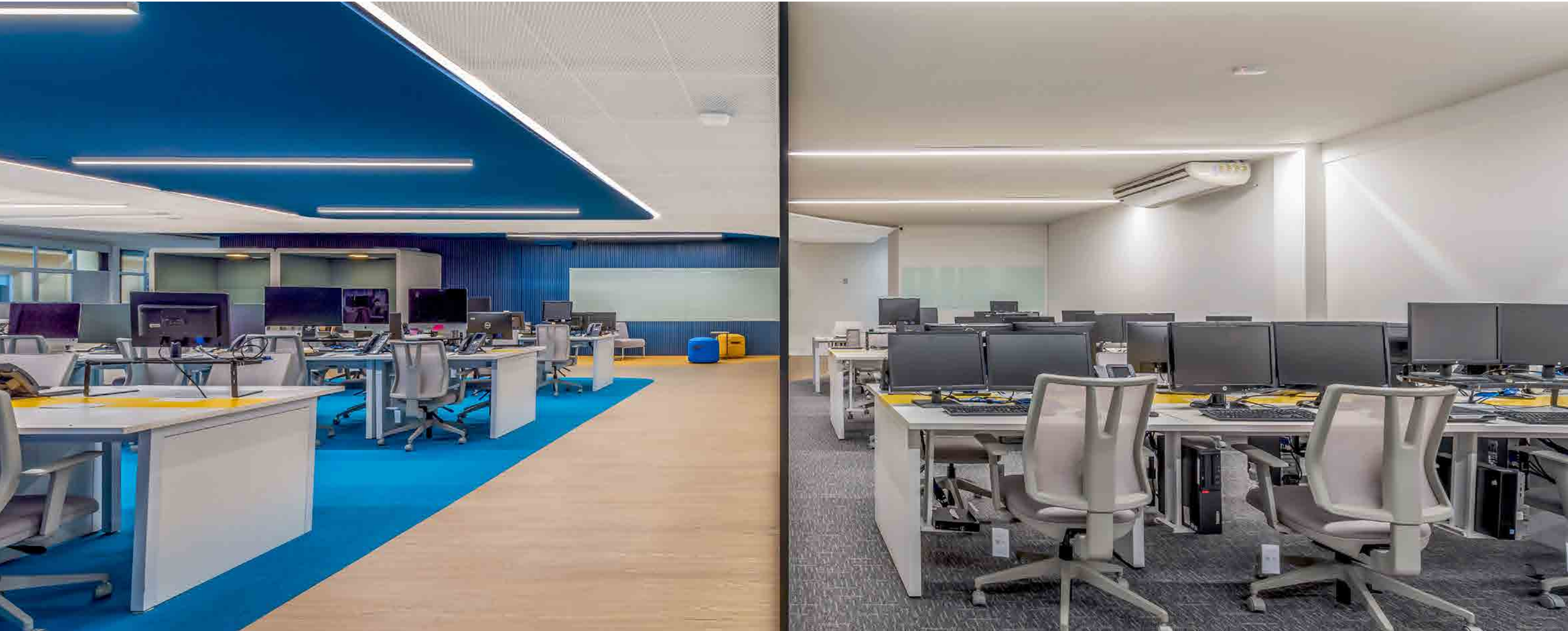
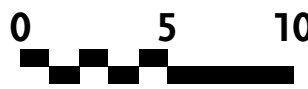
Com mais de 1.000 m², o principal desafio do escritório foi transformar o espaço em um ambiente alinhado ao perfil da empresa. Para isso, as salas, que antes eram separadas, deram lugar a um espaço aberto e integrado. Com a mudança estrutural, os funcionários ficam dispostos em vizinhanças de trabalho, em uma tipologia colaborativa. A partir desse novo modelo físico, obtém-se um maior aproveitamento do imóvel já que, por suas características arquitetônicas, o espaço não pode receber alterações na estrutura e fachada.



PLANTA TÉRREO



PLANTA TÉRREO

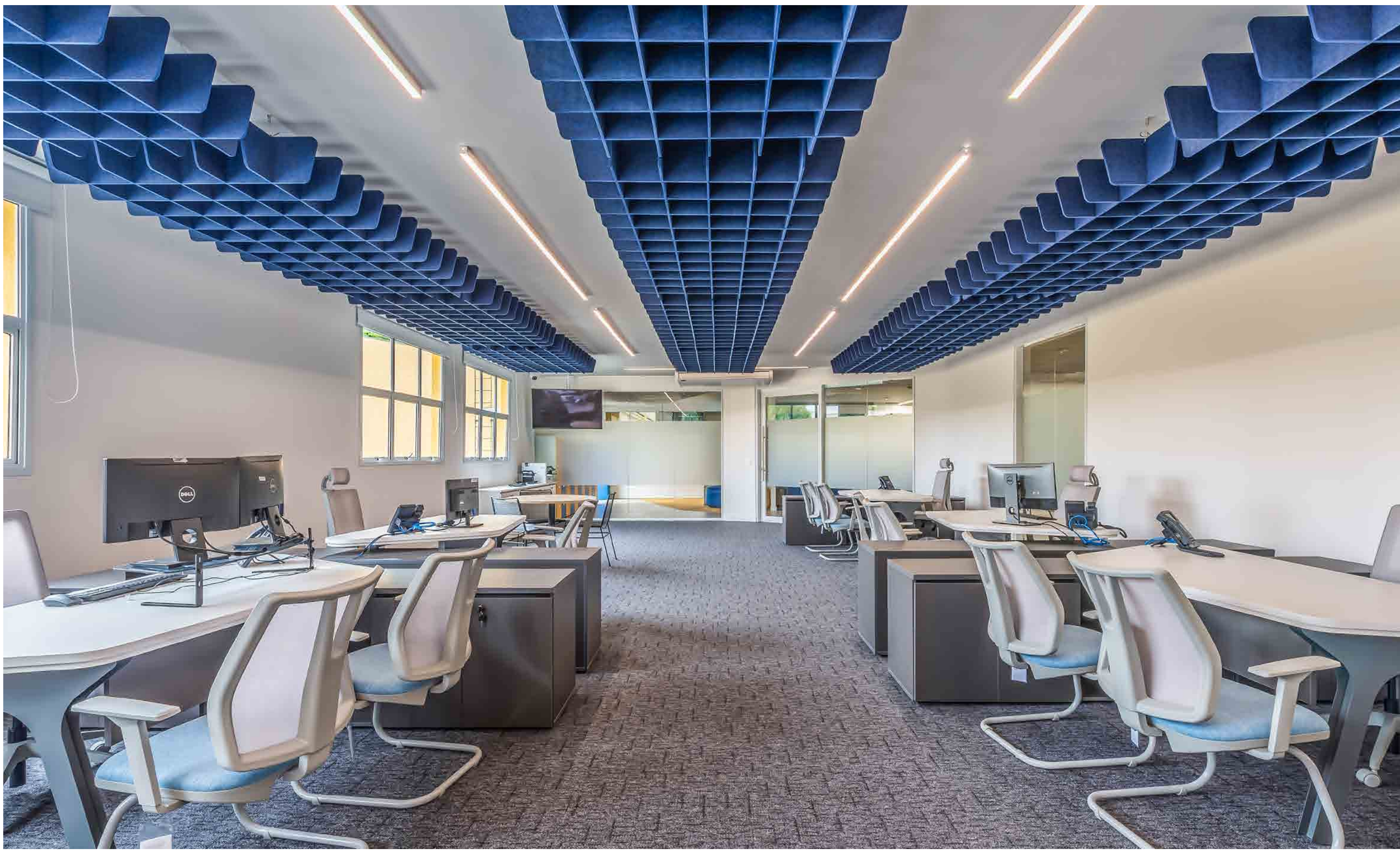




ESPAÇOS INTERLIGADOS

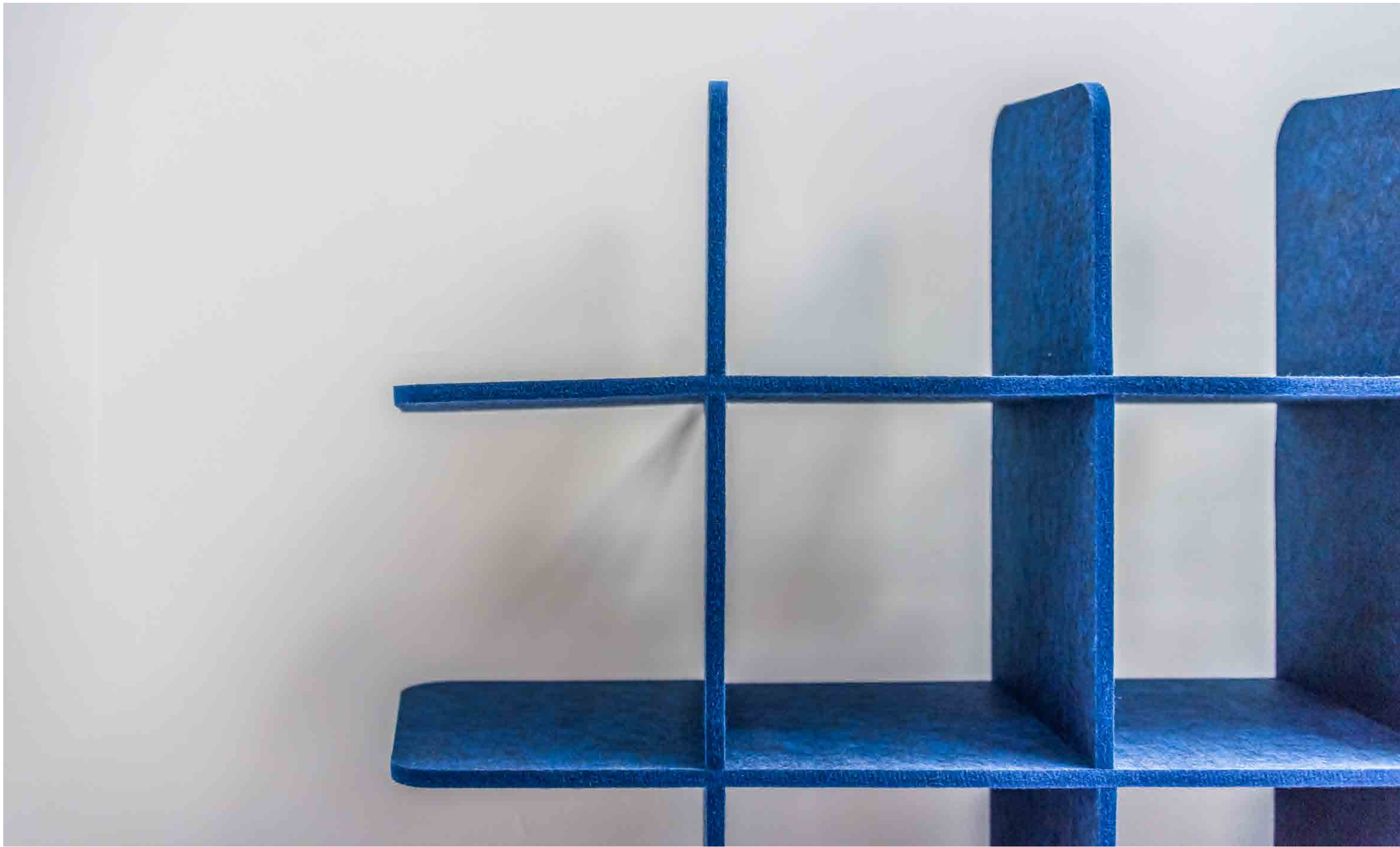
No térreo, os funcionários e visitantes podem aproveitar o lounge colaborativo que é conectado à área de staff e às estações de trabalho. Neste espaço, há áreas para reuniões em diversos formatos, tanto em pequenos e grandes grupos como no formato presencial ou remoto, que permitem uma maior facilidade de interação, conforto e sigilo. Já quem se dirige para os postos de trabalho pode observar elementos como painéis móveis, divisórias e colorblocks que estão presentes em todo o projeto.





PONTO FOCAL

Ainda como elemento criativo, um túnel iluminado por LED traz movimento e identidade tecnológica no caminho para as outras áreas. Na Diretoria, é possível perceber que o modelo coletivo também está presente, pois o espaço não possui salas individuais. Excluindo a ideia de privacidade para hierarquias altas, os diretores da empresa dividem o espaço assim como as demais equipes.



ACÚSTICA

Os espaços abertos, livres de barreiras verticais de separação, pedem um tratamento acústico detalhado. O resultado conciliou plástica e função, com a instalação de grade ortogonal de baffles sobre as áreas de trabalho, para absorção do ruído e controle da reverberação pelos demais espaços adjacentes.



CORES E MATERIAIS

A paleta de cores marcada pelo azul e amarelo ganha riqueza na composição ao contrapor o cinza metálico das chapas perfuradas e a madeira aplicada no piso e nos cachepôs, essenciais para a delimitação dos usos do espaço. O trabalho de organização visual ocorre graças ao cuidados layout do piso proposto pelos arquitetos como forma de separação sem barreiras dos espaços pelo uso previsto, dispensando barreiras verticais que oobstruam a visão do todo.





MODELO INTEGRADO

A presença do design tecnológico tem sequência no segundo pavimento, com uma grande área de staff que também adota o modelo colaborativo. Assim como no andar inferior, o segundo pavimento abriga um corredor funcional com lockers para uso dos colaboradores, garantindo privacidade e higiene. Também estão presentes nos dois pavimentos lousas que correm sobre trilhos, elementos de apoio às metodologias de projetos e processos da empresa.

